



GARMIN[®]
MountainFestival
· VALL DE BOÍ ·

26-28 JUN 2026
VALL DE BOÍ





LA VALL DE BOÍ

ON ELS PIRINEUS TOQUEN EL CEL

- La Vall de Boí és un municipi format per vuit petits nuclis de població amb un ric Patrimoni natural i cultural. Destaca el Parc Nacional d'Aigüestortes i Estany de Sant Maurici, les esglésies romàniques Patrimoni Mundial de la UNESCO, la Festa de les Falles Patrimoni Immaterial de la Unesco, la certificació Starlight, una excel.lent gastronomia però sobretot un entorn privilegiat per a la pràctica esportiva i d'activitats a l'aire lliure durant tot l'any.
- Consulta la nostra agenda i no et perdis cap activitat:
www.vallboi.cat/ca/agenda
- Més informació d'activitats esportives i d'aventura:
www.vallboi.cat/ca/outdoor-park-vall-de-boi
- Reserva la teva activitat outdoor:
reservavalldeboi.com/ca/aventura

DESCOBREIX LA VALL




OUTDOOR PARK
-VALL DE BOÏ-




VALLBOÏ
DE
On els Pirineus toquen el cel



www.vallboi.com

GARMIN MOUNTAIN FESTIVAL

DESCOBREIX ELS ENCANTS DE LA VALL DE BOÍ

Tres dies d'esport en plena natura, amb l'escenari espectacular dels boscos, corriols i crestes del Pirineu de Lleida més autèntic. A la Vall de Boí, el Garmin Mountain Festival reuneix cada any una gran comunitat apassionada pels reptes *outdoor* en un entorn únic d'alta muntanya, per a gaudir del trail running i d'altres activitats d'esport i natura, en un dels festivals *outdoor* de referència i més consolidats del sud d'Europa.

VINE I GAUDEIX AMB NOSALTRES!



**TRES DIES
D'ACTIVITATS
PER A TOTES
LES EDATS**

BARRUERA

LLEIDA

COM ARRIBAR?

AMB COTXE

Barcelona - Barruera 298 km (3:45 h aprox.)

Lleida - Barruera 137 km (2 h aprox.)

Zaragoza - Barruera 236 km (3 h aprox.)

Toulouse - Barruera 216 km (3 h aprox.)

TRANSPORT PÚBLIC

*Servei d'autobús des de Lleida i
Barcelona fins El Pont de Suert.

*Servei de tren fins a Lleida.



BARRUERA

DURRO

STAFF

DUTXES

PÀRQUING 3

PÀRQUING 1

PÀRQUING 4

PÀRQUING 2
ZONA INUNDABLE

PONT DE SUERT

GARMIN
Mountain Festival
VALLE D'EU

carado



ZONA CAMPER

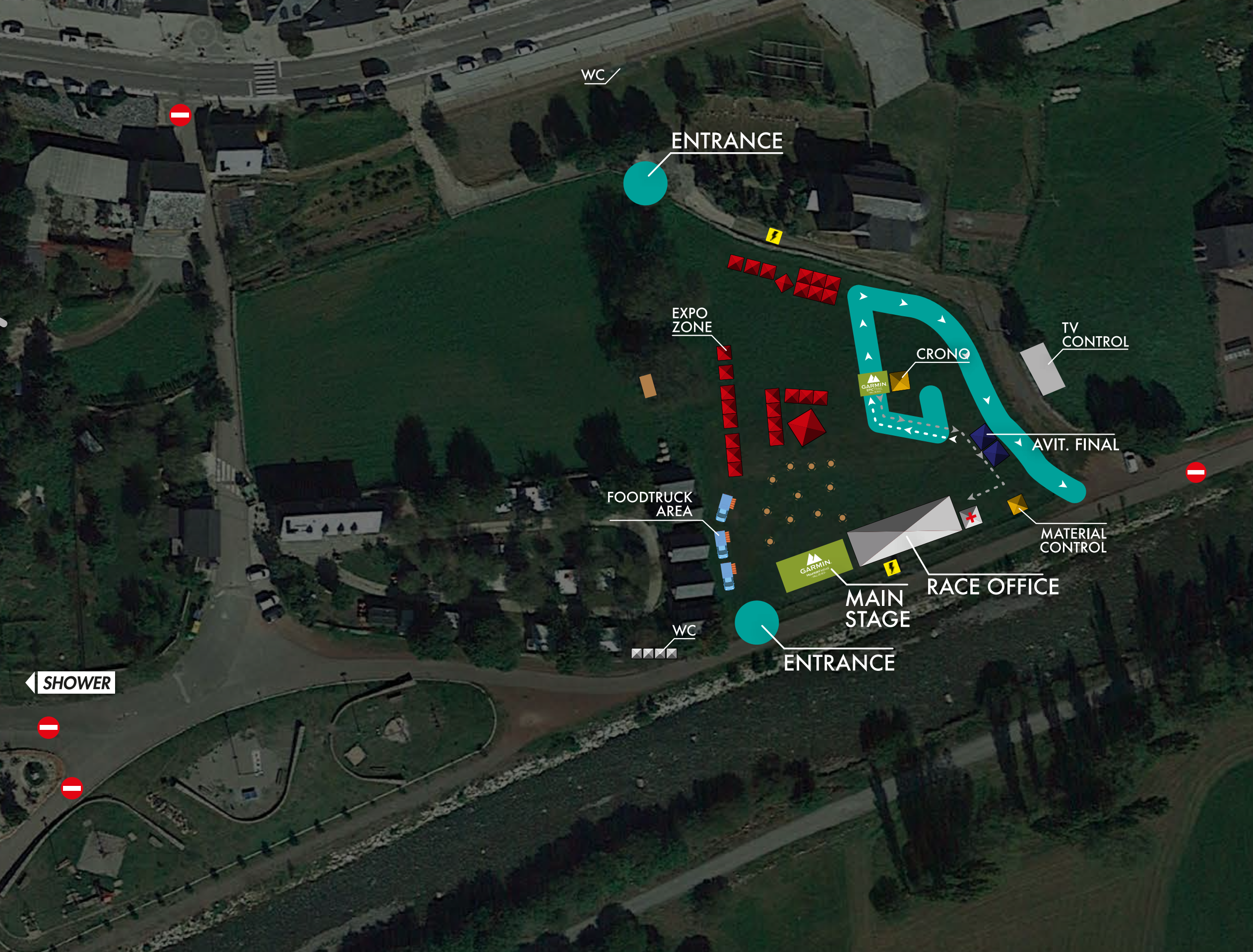
El concepte acampar es permet tan sols a la ZONA CAMPER. Als PÀRQUINGS 1, 2, 3 i 4 no es permet desplegar toldos o plantar cadires. No es pot envair més espai que el que ocupa estrictament el vehicle.

 NOMÉS ACREDITATS

Divendres 26 JUNY
Dissabte 27 JUNY
Diumenge 28 JUNY

SERVEIS DINS DE LA ZONA FESTIVAL

-  Zona de sortida
Zona d'arribada
-  Entrega de dorsals
-  Avituallament final
-  Foodtrucks
-  Zona Village
estands + activitats + escenari
-  Lavabos





PROGRAMA

DIVENDRES 26 JUNY

12:00 - 20:00h	Entrega de dorsals (MARATHON, SKY, SPEED)	Zona village
19:00h	Presentació Garmin Mountain Festival	Escenari zona village
19:30h	Xerrada a càrrec de Pedro Hidalgo	Estand Garmin
20:30h	Cinema de muntanya: «Wadi Rum - Tradclimbing»	Escenari zona village

DISSABTE 27 JUNY - MATÍ

06:15 - 07:00h	Entrega de dorsals MARATHON	Zona village
07:30h	Sortida Garmin Epic Trail MARATHON	Zona village
09:00 - 19:00h	Entrega de dorsals SKY/SPEED	Zona village
10:00 - 12:00h	Activitat de ioga (1 i 2)	Zona village
10:30h	Epic Trail FAMILY SOTS 7	Zona village
10:45h	Epic Trail FAMILY SOTS 11	Zona village
10:55h	Epic Trail FAMILY SOTS 13	Zona village
11:00h	Animació infantil	Escenari zona village
12:00h - 13:30h	Activitat marxa nòrdica (Iniciació 1)	Zona village
12:20h	Arribada dels primers classificats MARATHON	Zona village

El GUARDA-ROBA estarà habilitat el dissabte 27 de 07:00h a 19:00h (només per als participants)



El GUARDA-ROBA estarà habilitat el diumenge 28 de 07:00h a 15:00h (només per als participants)

DISSABTE 27 JUNY - TARDA

17:00 - 18:30h	Activitat d'orientació (1)	Zona village
17:00 - 19:00h	Activitat de ioga (3 i 4)	Zona village
17:30h	Sortida Marxa del Salencar - Copa Catalana Marxa Nòrdica FEEC	Salencar de Barruera
18:00h	Lliurament de premis MARATHON i categories XTERRA	Escenari zona village
18:00 - 19:30h	Activitat de marxa nòrdica (Iniciació 2)	Zona village
18:30h	Tancament de cursa MARATHON	Zona village
18:30 - 19:30h	Taller de prevenció i seguretat amb Pedro Hidalgo	Escenari zona village
19:30h	Lliurament de premis Marxa del Salencar	Escenari zona village
20:15 - 22:30h	Vespreig Vall de Boí	Escenari zona village

DIUMENGE 28 JUNY

07:30 - 08:30h	Entrega de dorsals SKY	Zona village
08:00 - 09:00h	Entrega de dorsals SPEED	Zona village
08:50h	Sortida Garmin Epic Trail SKY · Femení	Zona village
09:05h	Sortida Garmin Epic Trail SKY · Masculí	Zona village
09:30h	Sortida Garmin Epic Trail SPEED	Zona village
09:40h	Sortida Caminada de la Vall de Boí	Zona village
10:00 - 12:00h	Activitat de ioga (5 i 6)	Zona village
10:10h	Arribada dels primers classificats SPEED	Zona village
11:00 - 12:30h	Activitat d'orientació (2)	Zona village
11:15h	Lliurament de premis SPEED	Escenari zona village
11:20h	Arribada dels primers classificats SKY	Zona village
12:30h	Tancament de cursa SPEED	Zona village
13:30h	Lliurament de premis SKY i categories XTERRA	Escenari zona village
15:00h	Tancament de cursa SKY	Zona village

GARMIN®

FÉNIX® 8 PRO

Envía alertas SOS
desde la muñeca



GARMIN EPIC TRAIL



DISSABTE 27

DIUMENGE 28



MARATHON | +2800M
Garmin Epic Trail Marathon
27 JUNY 2026

[DETALL](#) [INSCRIPCIÓ](#)



SKY | +1800M
Garmin Epic Trail Sky
28 JUNY 2026

[DETALL](#) [INSCRIPCIÓ](#)



SPEED | +500M
Garmin Epic Trail Speed
28 JUNY 2026

[DETALL](#) [INSCRIPCIÓ](#)



wikiloc

Accede a las rutas oficiales
de OCISPORT RUN en Wikiloc

REGLAMENT GARMIN EPIC TRAIL

YOUR ROAD TO GOZO STARTS IN VALL DE BOÍ.

The Garmin Mountain Festival Half and Full Marathons are official qualifiers for the XTERRA Trail Run World Championship. Top your division through the peaks of the Pyrenees and punch your ticket to the cliffs of Gozo in 2027.



XTERRA
TRAIL RUN WORLD SERIES



 XTERRATrailRun

XTERRA®

TRAIL RUN WORLD SERIES

GARMIN EPIC TRAIL VALL DE BOÍ MARATHON

↔ 40,53km

📈 2.733m+

RECOLLIDA DE DORSALS

Zona Village

Divendres 12:00 – 20:00h

Dissabte 06:15 – 07:00h



SORTIDA

Zona Village - 07:30h



ARRIBADA

Zona Village



ENTREGA DE PREMIS

18:00h



QUÈ INCLOU?

- Dorsal i xip d'un sol ús.
- Samarreta commemorativa.
- Avituallaments durant la cursa.
- Servei mèdic.
- Servei de guarda-roba.
- Medalla finisher.
- Trofeu als tres primers classificats M/F de cada categoria.
- Premis XTERRA en metàl·lic als primers classificats absoluts M/F (300€ / 200€ / 100€)
- Premi als primers classificats absoluts M/F d'un rellotge GARMIN.

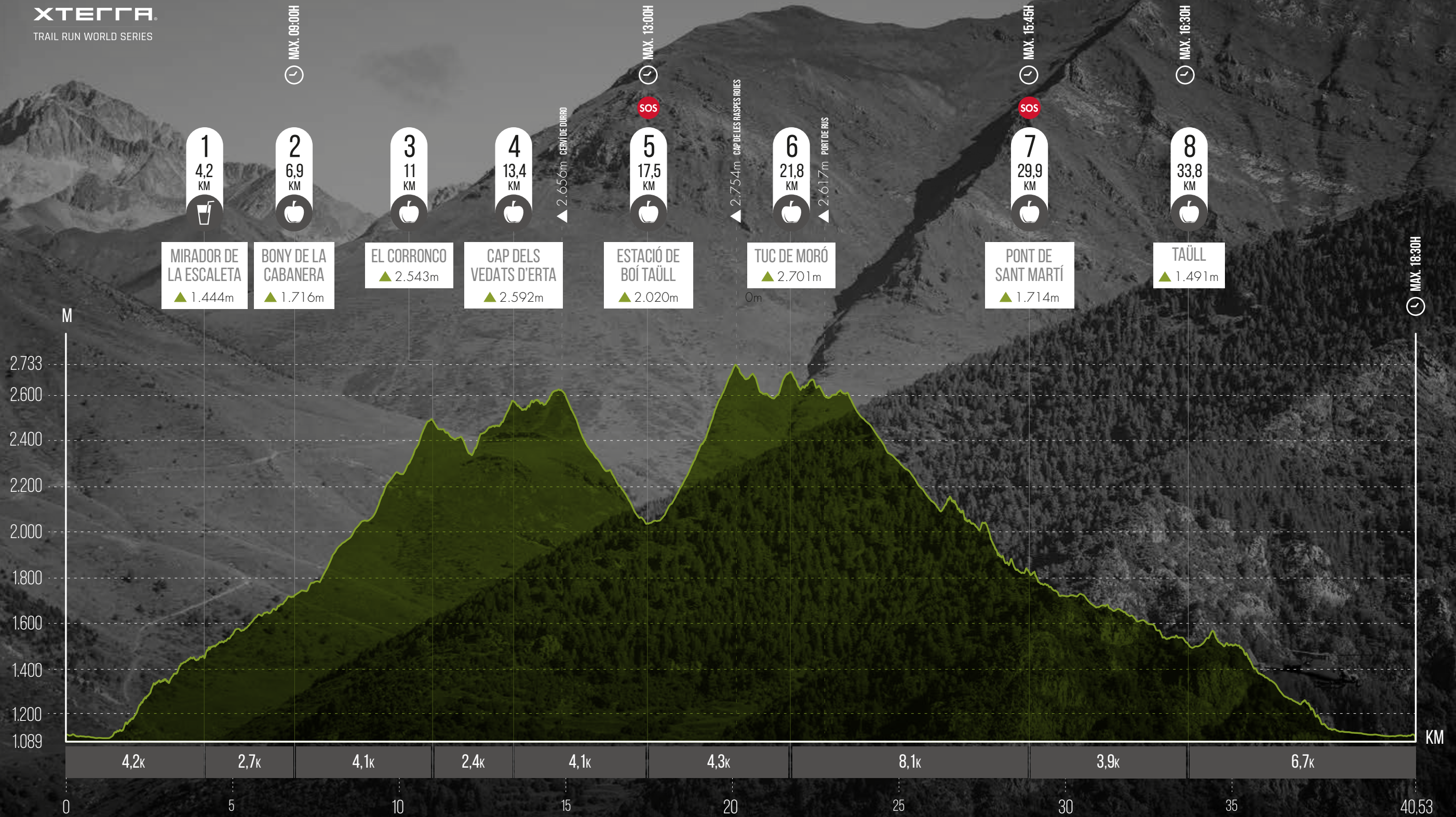


MARATHON **3683**









TEL. EMERGENCIA +34 638 602 777







AVITUALLAMENTS MARATHON

	 AIGUA	 BEGUDES	 SUPLEMENTS	 FRUITA	 BRIOIXERIA	 CARBS
MIRADOR DE LA ESCALETA 4,2KM	✓		✓			
BONY DE LA CABANERA 6,9KM	✓	✓	✓	✓	✓	
EL CORRONCO 11KM	✓		✓	✓	✓	
CAP DELS VEDATS D'ERTA 13,4KM	✓		✓			
ESTACIÓ DE BOÍ TAÜLL 17,5KM	✓	✓	✓	✓	✓	✓
TUC DE MORÓ 21,8KM	✓		✓	✓	✓	
PONT DE SANT MARTÍ 29,9KM	✓	✓	✓	✓		✓
TAÜLL 33,8KM	✓		✓	✓	✓	
ARRIBADA	✓	✓		✓	✓	✓



Aigua



Refrescs



Gels | Barretes | Isotònics



Plàtans | Meló | Síndria
Pomes | Fruits Secs



Brioixeria | Gofres
Llaminadures | Galetes Salades



Pa amb embotit
i xocolata

*El contingut dels avituallaments líquids i sòlids pot variar. És possible que no tots els avituallaments siguin iguals.

GARMIN EPIC TRAIL VALL DE BOÍ SKY

↔ 24,23km

📈 1.790m+

RECOLLIDA DE DORSALS

Zona Village

Divendres 12:00 - 20:00h

Dissabte 09:00 - 19:00h

Diumenge 07:30 - 08:30h



SORTIDA

Zona Village

Femení - 08:50h

Masculí - 09:05h



ARRIBADA

Zona Village



ENTREGA DE PREMIS

13:30h



QUÈ INCLOU?

- Dorsal i xip d'un sol ús.
- Samarreta commemorativa.
- Avituallaments durant la cursa.
- Servei mèdic.
- Servei de guarda-roba.
- Medalla finisher.
- Trofeu als tres primers classificats M/F de cada categoria.
- Premis XTERRA en metàl·lic als primers classificats absoluts M/F (300€ / 200€ / 100€)
- Premi als primers classificats absoluts M/F d'un rellotge GARMIN.

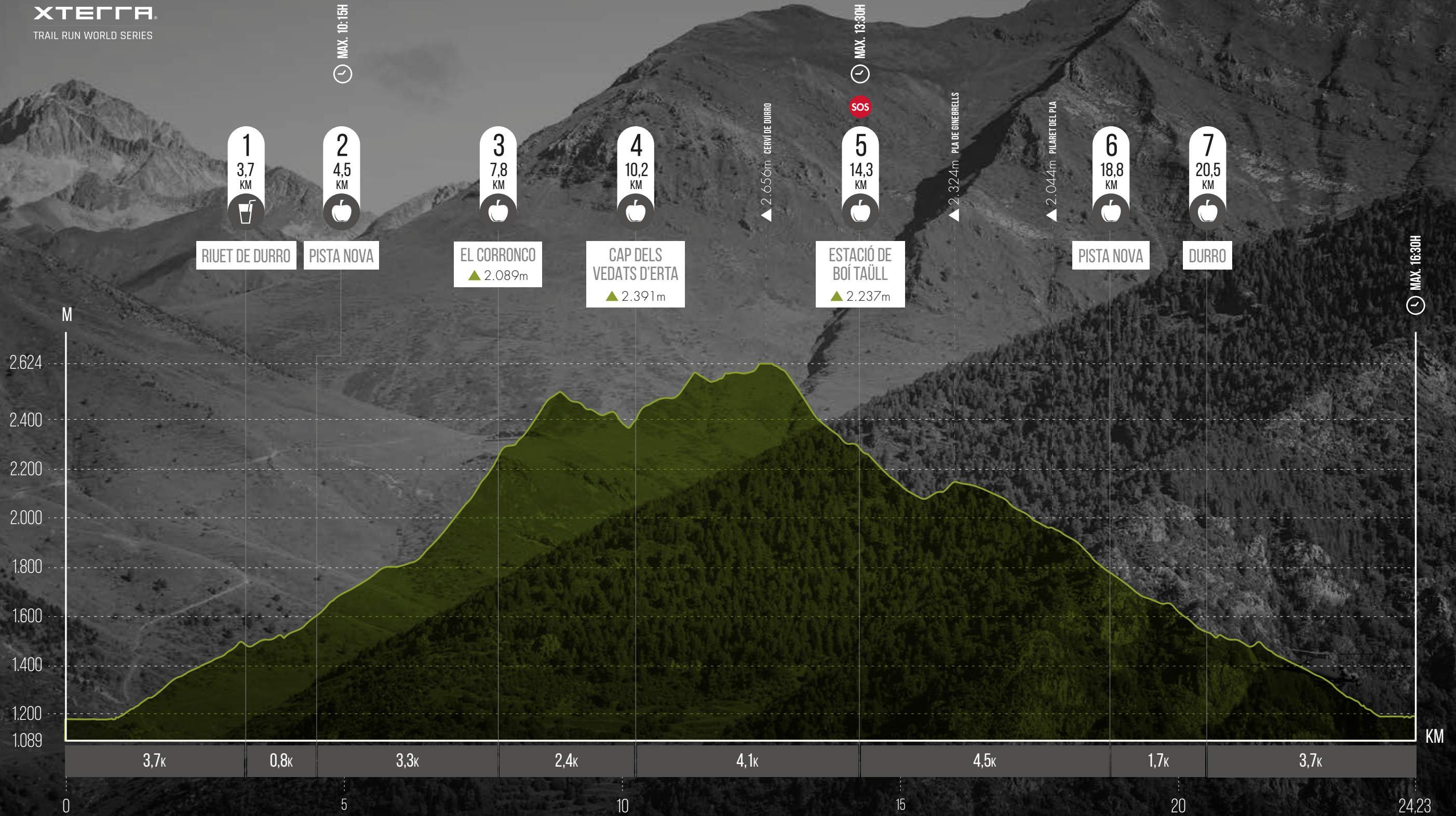


SKY **3683**





TEL. EMERGENCIA +34 638 602 777







AVITUALLAMENTS SKY

	 AIGUA	 BEGUDES	 SUPLEMENTS	 FRUITA	 BRIOIXERIA	 CARBS
RIUET DE DURRO 3,7KM	✓		✓			
PISTA NOVA 4,5KM	✓	✓	✓	✓		
EL CORRONCO 7,8KM	✓		✓	✓	✓	
CAP DELS VEDATS D'ERTA 10,2KM	✓		✓	✓		
ESTACIÓ DE BOÍ TAÜLL 14,3KM	✓	✓	✓	✓	✓	
PISTA NOVA 18,8KM	✓		✓			
DURRO 20,5KM	✓		✓	✓	✓	
ARRIBADA	✓	✓		✓	✓	✓



Aigua



Refrescs



Gels | Barretes | Isotònics



Plàtans | Meló | Síndria
Pomes | Fruits Secs



Brioixeria | Gofres
Llaminadures | Galetes Salades



Pa amb embotit
i xocolata

*El contingut dels avituallaments líquids i sòlids pot variar. És possible que no tots els avituallaments siguin iguals.

GARMIN EPIC TRAIL VALL DE BOÍ SPEED

↔ 11,29km

 462m+

RECOLLIDA DE DORSALS

Zona Village



Divendres 12:00 – 20:00h

Dissabte 09:00 – 19:00h

Diumenge 08:00 – 09:00h

SORTIDA

Zona Village - 09:30h



ARRIBADA

Zona Village



ENTREGA DE PREMIS

11:15h



QUÈ INCLOU?

- Dorsal i xip d'un sol ús.
- Samarreta commemorativa.
- Avituallaments durant la cursa.
- Servei mèdic.
- Servei de guarda-roba.
- Medalla finisher.
- Trofeu als tres primers classificats M/F de cada categoria.
- Premi als primers classificats absoluts M/F d'un rellotge GARMIN.



SPEED **3683**

TEL. EMERGENÇA +34 638 602 777



PUI REDÓ ▲

ERILL LA VALL

1 | 3,7
KM



▲ CORONA DEL PINAR



MAX.
12:30H

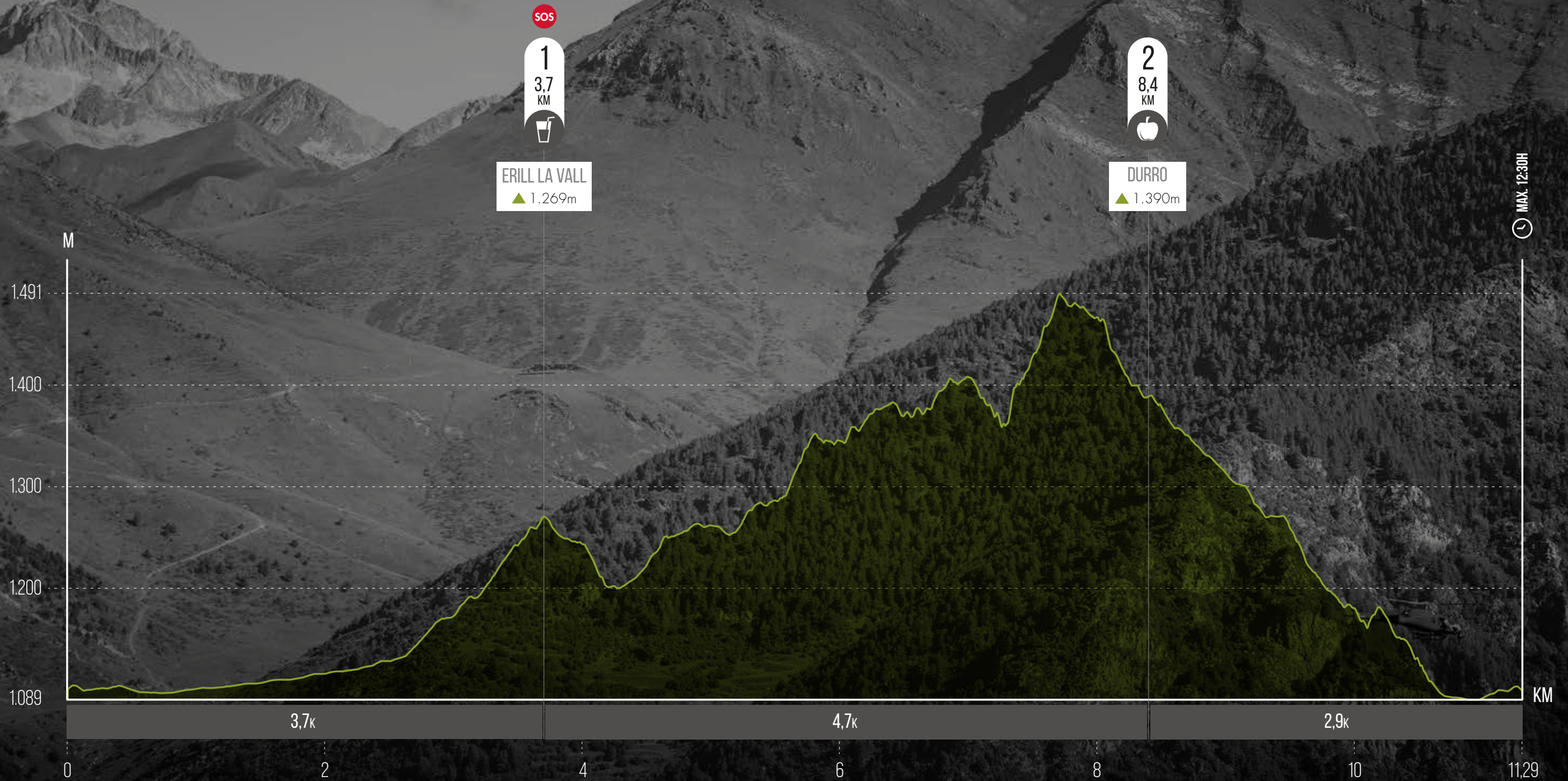


▲ ROCA DE LA FEIXA

DURRO

2 | 8,4
KM





AVITUALLAMENTS SPEED



AIGUA



BEGUDES



SUPLEMENTS



FRUITA



BRIOXERIA



CARBS

ERILL LA VALL **3,7KM**

DURRO **8,4KM**

ARRIBADA



Aigua



Refrescs



Gels | Barretes | Isotònics



Plàtans | Meló | Síndria
Pomes | Fruits Secs



Brioixeria | Gofres
Llaminadures | Galetes Salades



Pa amb embotit
i xocolata

*El contingut dels avituallaments líquids i sòlids pot variar. És possible que no tots els avituallaments siguin iguals.



MATERIAL OBLIGATORI

MATERIAL A | OBLIGATORI

	42K	24K	12K
Calçat per a córrer per muntanya i mitjons	✓	✓	✓
Manta tèrmica o de supervivència (mín. 1,4 x 2m)	✓	✓	
Sistema d'hidratació (mín. 1l)	✓	✓	
Motxilla o sistema equivalent	✓	✓	
Jaqueta impermeable amb caputxa i costures termosegellades (>10.000 Schmerber)	✓	✓	
Reserva alimentaria: gels, barretes, fruita...	✓	✓	
Segona capa tèrmica de màniga llarga (mín. 180g)	✓		
Malles llargues o pirates combinats amb camals	✓		
Gorra, tubular o similar que cobreixi tot el cap	✓	✓	
Telèfon mòbil encès. Bateria carregada a l'inici	✓	✓	✓
Xiulet	✓		
Got reutilitzable per a avituallament	✓	✓	✓

MATERIAL B | SEGONS PREVISIÓ METEOROLÒGICA

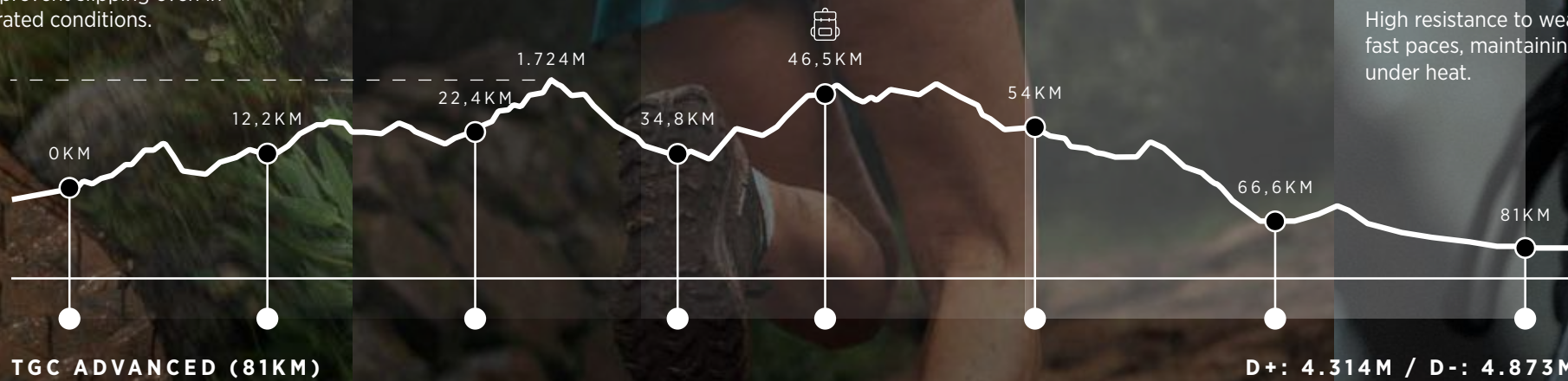
	42K	24K	12K
Pantaló impermeable	✓		
Segona capa tèrmica de màniga llarga (mín. 180g)		✓	
Malles o pantalons		✓	
Guants	✓		
Jaqueta impermeable amb caputxa i costures termosegellades (>10.000 Schmerber)			✓
Samarreta tèrmica	✓		



Joma GRIP

1. MUDDY CLAY TERRAIN

Deep grip and self-cleaning lugs that prevent slipping even in saturated conditions.



3. COMPACT TRAILS AND ABRASIVE ROCK

High resistance to wear and stability at fast paces, maintaining performance under heat.

2. WET VOLCANIC ROCK

Maximum adhesion and terrain adaptation to ensure precision and stability on critical footholds.

NEXT-LEVEL GRIP FOR ANY TERRAIN

Engineered to deliver maximum trail performance in any condition. This advanced rubber compound balances grip, durability, and responsiveness, ensuring consistent traction, precise control, and reliable performance from start to finish.



MARXA DEL SALENCAR

COPA CATALANA MARXA NÒRDICA FEEC i prova OPEN

De la mà del Centre Excursionista Alta Ribagorça, una entitat local vinculada a la Federació d'Entitats Excursionistes de Catalunya, es proposa un recorregut de 10 quilòmetres en un circuit a la zona del Salencar de Barruera. La ruta consta amb més d'un 85% sobre superfícies naturals aprofitant així un espai natural on el riu Noguera de Tor és el gran protagonista al cor de la Vall de Boí.

La prova consisteix en donar voltes a un circuit tancat de 1,8K i arribada al mateix punt, amb un desnivell de 24M+.

DISSABTE 27 JUNY

10:00 – 16:30h	Entrega de dorsals de la Marxa del Salencar	Zona village
17:30h	Sortida de la Marxa del Salencar	Zona village
19:00h	Lliurament de premis	Escenari zona village



AVITUALLAMENTS MARXA DEL SALENCAR



AIGUA



FRUITA



BRIOXERIA

AVITUALLAMENT DE CURSA ARRIBADA



Aigua



Plàtans | Meló | Síndria
Pomes | Fruits Secs



Brioixeria | Gofre
Llaminadures | Galetes Salades

*El contingut dels avituallaments líquids i sòlids pot variar. És possible que no tots els avituallaments siguin iguals.



Què inclou la inscripció?

- Avituallament líquid en circuit
- Avituallament líquid i sòlid a l'arribada
- Medalla commemorativa



Material obligatori

Durant la competició totes les persones inscrites han de dur el material i equip esportiu necessari i adequat a la prova segons la meteorologia del dia de la cursa. L'organització, pot determinar l'ús obligatori d'algun material.

- + Bastons
- + Equip
- + Supervisió i control del material i ajudes



Serveis

- WC's
- Dutes
- Vestuaris a la zona esportiva de Barruera



COPA CATALANA
PROVA OPEN

BARRUERA

M. NÒRDICA

10K (7 VOLTES)

5K (3 VOLTES)

CATEGORIA INFANTIL





CARACTERÍSTIQUES DE LA PROVA

MODALITAT

Cursa de velocitat

DISTÀNCIA

10K: Copa Catalana Marxa Nòrdica FEEC i prova OPEN.

5K: Copa Catalana categoria Infantil.

NÚMERO DE VOLTES

10,2K = 7 VOLTES

5K (4,6K) = 3 VOLTES

Aquesta activitat està organitzada conjuntament amb el **Centre Excursionista Alta Ribagorça** i la **Federació d'Entitats Excursionistes de Catalunya**.

COPA CATALANA MARXA NÒRDICA FEEC i prova OPEN

COPA CATALANA MARXA NÒRDICA FEEC

- Infantil - SOTS 14 (12 i 13 anys)
- Cadet - SOTS 16 (14 i 15 anys)
- Júnior (16 a 17 anys)
- Absoluta - O18 (més de 18 anys)

CATEGORIES PROVA OPEN

Absoluta:

- 3 primeres dones
- 3 primers homes

SUBCATEGORIES

- Promesa (18 a 23 anys)
- Sènior (24 a 39 anys)
- Veterà A (40 a 49 anys)
- Veterà B (50 a 59 anys)
- Veterà C (60 a 69 anys)
- Veterà D (més de 70 anys)

[CONSULTAR REGLAMENT](#)



ACTIVITATS

GARMIN EPIC TRAIL FAMILY

Després de la gran acollida de la primera edició de l'any 2025, enguany torna la nostra cursa més familiar i col·laborativa, una experiència única on pares, mares i infants competeixen junts en un emocionant circuit de relleus amb obstacles.

La cursa està dissenyada perquè grans i petits treballin en equip i comparteixin l'emoció de l'esport. Cada equip estarà format per un adult i un infant o 3 persones a la categoria SOTS 13 (1 infant + 2 adults o 2 infants + 1 adult) i, junts, hauran de superar un circuit adaptat a l'edat del menor.

L'edat dels participants s'estableix fins al 31 de desembre de l'any de la prova.

INSCRIPCIÓ GRATUÏTA

DIVENDRES 26 JUNY

12:00 - 20:00h Entrega de dorsals

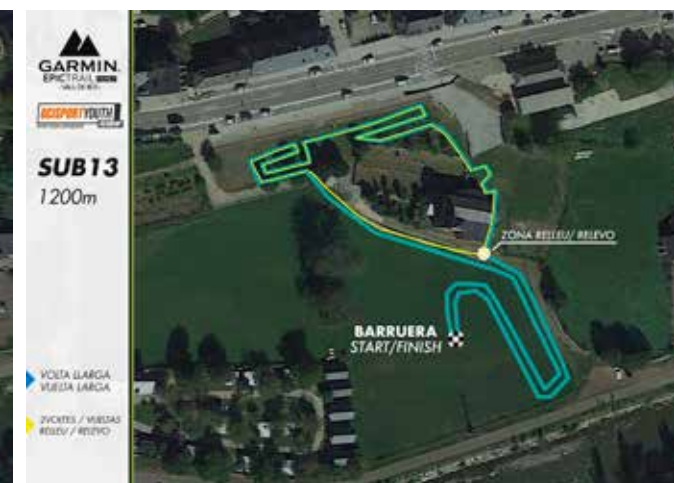
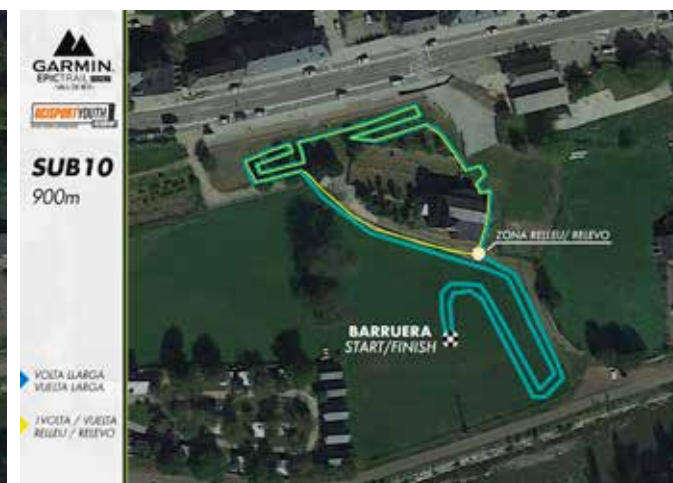
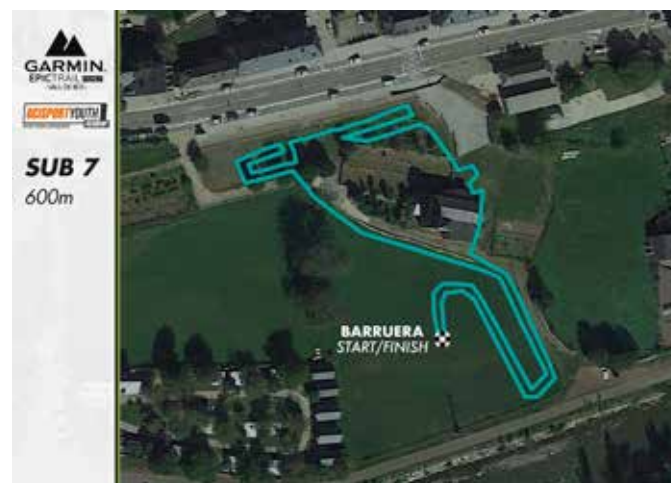
19:00h Presentació de Garmin Epic Trail

DISSABTE 27 JUNY

10:30h Sortida Epic Trail Family SOTS 7

10:45h Sortida Epic Trail Family SOTS 11

10:55h Sortida Epic Trail Family SOTS 13



INSCRIPCIONS OBERTES

Inscripcions online fins el 25/06/26

ATENCIÓ!

Segons el nombre de places disponibles, et pots registrar en persona fins a 15 minuts abans de cada sessió.



INICIACIÓ A LA MARXA NÒRDICA

Proposem 3 activitats guiades per instructors experimentats que us ajudaran a conèixer i practicar aquest esport, amb l'objectiu de fer una sessió formativa el dissabte i una pràctica el diumenge.



El Club d'Esports de Muntanya Cerdanyola organitza l'activitat amb la voluntat de potenciar la pràctica de l'esport a la muntanya amb valors i fomentar el respecte per la natura i ajudar a preservar-la.

COM ARRIBAR

INICIACIÓ A L'ORIENTACIÓ

Activitat ideal per a tota la família. L'orientació amb mapa i brúixola és una habilitat essencial per a aquells que gaudeixen d'activitats a l'aire lliure, com ara senderisme, trekking o simplement explorar àrees desconegudes.

PUNT DE TROBADA

IOGA

El ioga és una pràctica que connecta el cos, la respiració i la ment. Aquesta pràctica utilitza postures físiques, exercicis de respiració i meditació per millorar la salut general.

Proposem 6 sessions de ioga a l'aire lliure que us permetran gaudir de l'activitat en un entorn natural privilegiat al poble de Barruera.

PUNT DE TROBADA

DISSABTE 27 JUNY

12:00h - 13:30h Sessió iniciació 1

18:00h - 19:30h Sessió iniciació 2

DIUMENGE 28 JUNY

09:40h Caminada Vall de Boí

DISSABTE 27 JUNY

17:00h - 18:30h Sessió 1

DIUMENGE 28 JUNY

11:00h - 12:30h Sessió 2

DISSABTE 27 DE JUNY

10:00h - 12:00h Sessió 1 i 2

17:00h - 19:00h Sessió 3 i 4

DIUMENGE 28 DE JUNY

10:00h - 12:00h Sessió 5 i 6



CINEMA DE MUNTANYA

DIA: Divendres, 26 Juny

HORA: 20:30h

UBICACIÓ: Zona Village

DURADA: 35 minuts

▶ **VEURE TRÀILER**

Al cor del desert Jordà, un grup de set amics -escaladors i guies de muntanya- s'endinsen en un dels paisatges més espectaculars i remots del planeta: Wadi Rum. Durant 25 dies, s'enfrontaran i exploraran el vast laberint de roca que ha captivat aventurers de tot el món.

El desert, reconegut per les seves imponents formacions rocoses i les seves vastes extensions de sorra, serà l'escenari on aquests valents escaladors no només escalaran algunes de les parets més exigents, sinó que també obriran noves vies d'escalada que quedaran per a la història d'aquest racó únic de la Terra.

«Wadi Rum - Tradclimbing» no és només una història sobre escalada; és una finestra a la vida quotidiana en aquest paisatge remot i antic. Els amics no només competeixen contra la natura i les seves pròpies pors, sinó que també s'endinsen en la cultura local, passant temps amb les comunitats beduïnes i aprenent sobre les seves tradicions i costums.

A través dels seus ulls, l'espectador serà testimoni no només d'una passió per l'escalada i l'exploració, sinó també d'un profund respecte per un ecosistema i una cultura que han resistit el pas del temps. «Wadi Rum - TradClimbing» és una invitació a viure una aventura èpica mentre es descobreix la màgia i el misteri de Wadi Rum.



ENTORN NATURAL

AJUDA'NS A RECOLLIR ELS RESIDUS DE MANERA RESPONSABLE

El Parc Nacional d'Aigüestortes i Estany de Sant Maurici es troba situat en un dels paratges més privilegiats de la serralada dels Pirineus. La seva superfície de més de 40.000 ha està repartida entre quatre comarques que tenen un ric patrimoni natural i cultural: l'Alta Ribagorça, el Pallars Sobirà, el Pallars Jussà i la Val d'Aran. El Parc està inclòs a la Xarxa de Parcs Nacionals Espanyols i és l'únic de la seva categoria a Catalunya.

Les seves valls, envoltades de cims de més de 3.000 m d'alçada, atresoren una magnífica representació de tots els elements que caracteritzen l'alta muntanya pirinenca, tant en les seves formacions geològiques com en la seva flora i fauna. L'aigua és potser l'element més característic de Parc, ja sigui en forma de neu, rius, cascades o formant part dels més de 200 llacs que estan repartits per la seva geografia i que donen a aquest espai natural de protecció especial un caràcter únic i irrepetible.

El Parc rep més de mig milió de visitants cada any: un dels seus principals objectius és fer compatible l'accés de les persones amb la conservació íntegra de tots els seus valors naturals. Aquest objectiu és impossible d'aconseguir sense la implicació efectiva de tots els seus visitants. Per això, li preguem la seva col·laboració i respecte per la normativa de protecció establerta.

Per aquest motiu, cal recordar que: Per obtenir més informació sobre les bones pràctiques mediambientals que han de respectar durant l'escalfament i la competició, visita el Manual de Bones Pràctiques (FEDME)

ENLLAÇ:

www.gencat.cat/mediamb/publicacions/monografies/codi_bones_practiques.pdf

L'ECO-RESPONSABILITAT

No deixar escombraries a la natura, utilitzar els contenidors disponibles, respectar la flora i fauna, i seguir estrictament el recorregut marcat sense utilitzar dreceres. L'organització farà servir, sempre que sigui possible, material reutilitzable o reciclable i procedirà a la recollida selectiva (piles, paper, plàstic, etc.). El marcatge del recorregut, efectuat a peu, es recollirà el mateix dia. La neteja del recorregut es realitzarà immediatament després de l'últim corredor. La comunicació sobre paper es reduirà al mínim, prioritzant el suport electrònic.





Powerbar®

Black Line



ENS VEIEM A LA VALL DE BOÍ

TITLE SPONSORS

GARMIN®

OFFICIAL SPONSORS

Joma

Powerbar®

carado

INSTITUTIONAL SPONSORS


VALLBOÍ DE


AJUNTAMENT DE
VALL DE BOÍ


OUTDOOR PARK
-VALL DE BOÍ-


Alta
Ribagorça
Consell Comarcal


Diputació de Lleida
La força dels municipis


esportcat
Generalitat
de Catalunya


BOÍ TAÜLL


Boí
Taüll
Resort

OFFICIAL MAPPING

wikiloc

COLLABORATOR

3cat

ORGANIZER

OCISPORT 25
OUTDOOR EXPERIENCES 2021
2026

XTEERRA
TRAIL RUN WORLD SERIES